

Tekst | Jeroen Schreurs

# INNO NA 30 JAAR TERUG IN HASSELT

Het centrum van Hasselt heeft er sinds kort een nieuwe referentiewinkel bij. Galeria Inno keert na een lange afwezigheid terug naar de jeneverstad en neemt zijn intrek in hetzelfde gebouw als vroeger. Dat ziet er na een grondige renovatie wel helemaal anders uit.

Vóór de renovatie bestond het gebouw uit een parkeergarage van drie verdiepingen met onderaan een Kruidvat- en een Go Sportfiliaal. Baltisse, de projectontwikkelaar, wou bij het vertrek van die laatste de winkeloppervlakte vergroten tot twee bouwlagen en schakelde Bontinck Architecture and Engineering in voor het ontwerp. Op dat moment was er van Inno nog geen sprake. "Toen Baltisse enkele weken na de bouwaanvraag dan met Inno op de proppen kwam, moesten we ons hele ontwerp omgooien," herinnert Mahir Yavas, toenmalig mede-

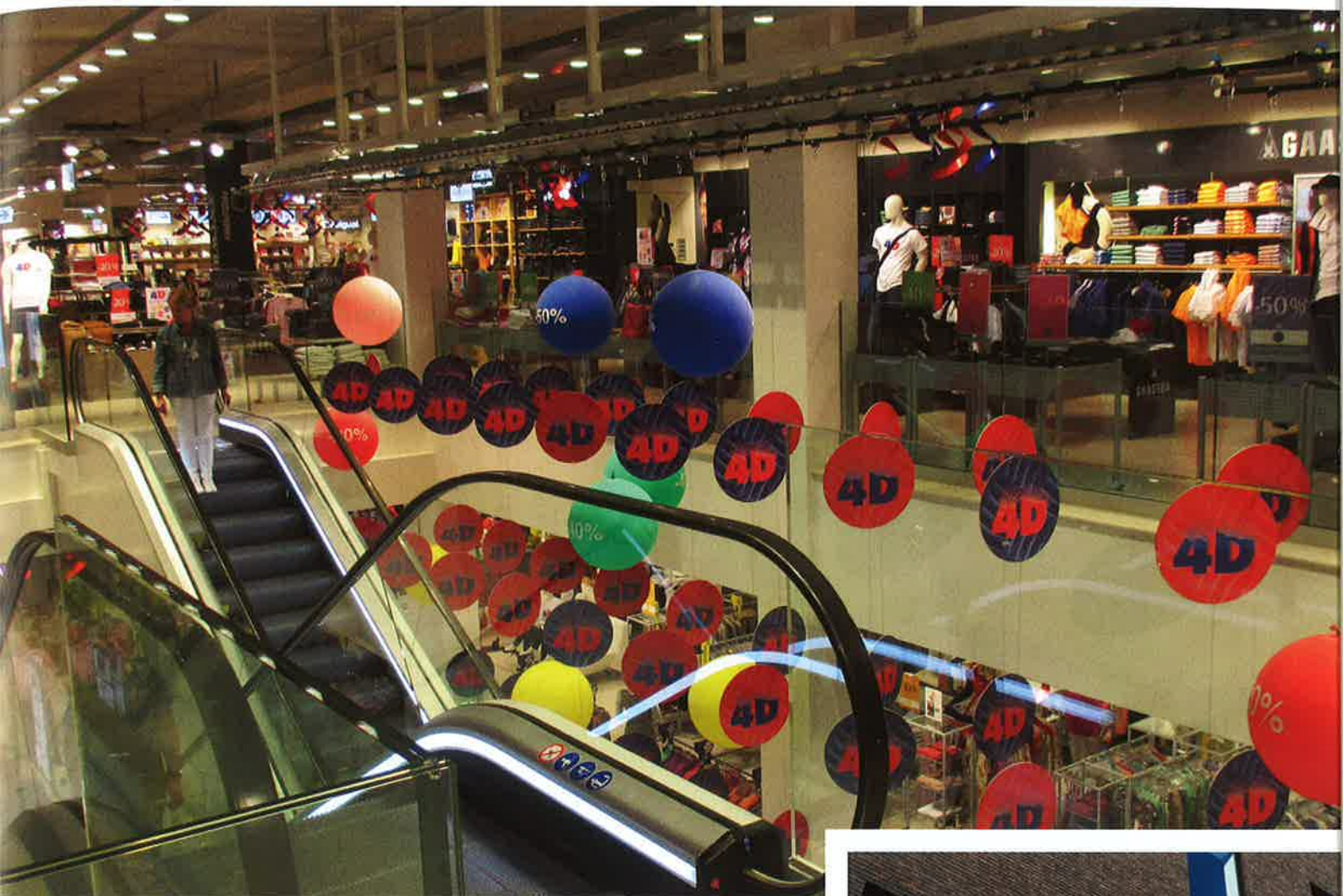
werker van Bontinck, zich. "Inno wou het volledige gebouw immers als winkelruimte gebruiken. De aanpassingen die we konden uitvoeren dankzij de eerste bouwaanvraag zijn er wel gekomen. Daarom is de gevel van het gebouw bijvoorbeeld vrij gesloten: dat komt nog uit de oorspronkelijke garage-plannen."

## GEZANDSTRAALD MARMER

Die parkeergarage is dus volledig afgebroken, samen met de verschillende dakvolumes. Ook aan de buitenzijde kreeg het L-vormige pand van 9450 m<sup>2</sup> op de

hoek van de Koning Albertlaan en de Guffenslaan een grondige facelift. De voorgevel van het gebouw bestaat uit gezandstraald Carraramarmer dat Baltisse zelf uitkoos in Italië. Een donkere band onderaan zorgt voor eenheid en binding in de gevels van beide winkels. Die band, in combinatie met het opwaartse gevelpatroon van het marmer, geeft een verticaal gevoel in het stedelijke weefsel.

De achtergevel, aan de Guffenslaan krijgt dezelfde architecturale lijn als die aan de Koning Albertstraat,



De samenwerking met de winkeliers in de straat verliep heel goed.

## 'DE KRUIDVAT-WINKEL BLEEF TIJDENS DE HELE RENOVATIEPERIODE OPEN'

maar in donkere baksteen. Ook intern verandert er veel. De renovatie zorgt voor een opwaardering van het comfort, het uitzicht en de energiezuinigheid van het gebouw en optimaliseert de inrichting en de circulatiekernen.

### KRUIDVAT

Veel aanpassingen dus, en dat in een zeer krappe tijdsperiode. Yavas: "De timing was zeker een uitdaging. We vergaderden twee jaar geleden voor het eerst over het gebouw en in april van dit jaar vond de voorlopige oplevering al plaats. De winkel opende zelfs al een paar maanden eerder." Peter Jamin, projectmanager bij aannemer Democo, beaamt: "Inno wou voldoende tijd om hun eigen werken uit te voeren, het is daarom al gestart op een moment dat wij nog exclusief recht hadden op de hele bouwplaats. Ons team, onder leiding van projectleider Mark Verlinden,

moest de werken dus heel snel uitvoeren." De Kruidvatwinkel bleef ondertussen open. Tegelijkertijd de bovenliggende winkel renoveren was voor Bontinck en Democo een huzarenstukje. Yavas: "Sommige werken konden niet plaatsvinden tijdens de openingsuren. Afbraakwerken bijvoorbeeld, moesten voor 10 uur plaatsvinden of pas na de sluiting van de winkel." Jamin vertelt hoe dat in z'n werk ging: "In de eerste fase maakten we het oorspronkelijke gelijkvloers van Go Sport klaar voor het Kruidvat. Op hetzelfde moment bereidden we rondom en boven de bestaande winkel de werken voor de Inno voor, zowel voor nieuwbouw als voor renovatie. Na de verhuis van het Kruidvat, rond februari 2014, braken we de parking af en startte het nieuwbouwgedeelte. Tussen april en juni hebben we de ruwbouw dan wind- en waterdicht gemaakt, om ze in het bouwverlof over te kunnen dragen aan de afwerkers van Inno." >



De achterkant van het gebouw ligt vlakbij de oude rijkswachtkazerne.





DEMOCO realiseerde de verbouwing en nieuwbouw voor INNO en KRUIDVAT. We wensen hen beiden succes met hun vernieuwde aanwezigheid in Hasselt.

[www.democo.be](http://www.democo.be)





## WINKELSTRAAT

Bovenop dat ingewikkeld proces moesten de bedrijven ook rekening houden met de winkelstraatbezoekers en de andere winkeliers. "Werken in een winkelstraat is altijd uitdagend op vlak van mobiliteit," zegt Jamin, "maar we zijn de handelaars zeer dankbaar voor de manier waarop ze met ons hebben samengewerkt en omgingen met de overlast. Dat heeft de werken erg versneld." Binnenin het gebouw had de aannemer ook een opvallende uitdaging: de integratie van de roltrappen was moeilijker dan anders. "Klassiek kan je de rolputten plaatsen met een open dak, maar dat was hier niet het geval. We moesten daarom een juiste manier vinden om de roltrap te integreren, en bouwen er dan omheen, in samenspraak met Schindler, de installateur van de roltrappen."

## OPWAARDERING BUURT

Het pand van Baltisse ligt naast de oude Hasseltse rijkswachtkazerne. De stad wil dat gebouw ontwikkelen en het integreren in een soort 'wandeling' die een aantal winkelpanden met elkaar verbindt. Die ring zou volgens Yavas recht door de Inno lopen. "Daarom moesten we in ons ontwerp rekening houden met een nieuwe opening achteraan in de winkel, die uitgaat op het binnenplein van de oude kazerne. Op die manier krijgt niet alleen het gebouw een opwaardering, maar meteen ook de hele buurt," sluit Yavas af. ■



## TECHNISCHE FICHE

<b>Bouwheer</b>	Baltisse (Gent)
<b>Architect:</b>	Bontinck Architecture and Engineering (Gent)
<b>Studies</b>	Arcadis (Brussel)
<b>Aannemer</b>	Democo (Hasselt)
<b>Afbraakwerken</b>	De Meuter (Ternat)
<b>Roltrappen</b>	Schindler (Sint-Gillis)
<b>Leverancier verwarmingsinstallatie</b>	Remeha (Wommelgem)
<b>Opening Inno</b>	november 2014
<b>Voorlopige oplevering</b>	april 2015
<b>Oppervlakte</b>	9.450 m <sup>2</sup>

*Baltisse koos het marmer voor de gevel zelf in Italië.*

**BONTINCK®**  
ARCHITECTURE AND ENGINEERING

WWW.BONTINCK.BIZ

## Participanten aan het woord

### GALERIA INNO HASSELT: GLASBALUSTRADES ZIJN 'IN'

Bij haar terugkeer naar Hasselt, hoofdstad van de smaak, combineert Galeria Inno Hasselt mode-elegantie met beglaasde balustrades op de diverse niveaus, samen goed voor een lengte van 140 m, "Galeria Inno koos ook voor een maximale veiligheid en opteerde daarom voor een glasbalustrade-systeem dat beantwoorde aan de hoogst geldende Belgische veiligheidsnorm (3Kn)," aldus zaakvoerder Philip Ectors van bvba Ectors (Sint-Truiden), dat de balustrades leverde. "We leverden installateur Lerobel de aluminiumprofielen met alle toebehoren, op het glas na."

"Dankzij de transparantie van de glasbalustrade rondom de roltrappen, beleeft de klant sneller en intenser de winkelsfeer op elke verdieping, door het betere zicht op de tentoongestelde producten en de mannequinpoppen." Ectors en Lerobel werken regelmatig en wederzijds samen. "Onze recentste samenwerking is de renovatie van het bedrijfsgebouw van Waterleau in Wespelaar, samen met Raes Constructies, dat instond voor de plaatsing van 420 m glasbalustrade."

## Participanten aan het woord

### LEROBEL GLAS –GLAZEN BORSTWERINGEN, SPIEGELS EN GELAAGD GLAS

Openheid en een groot ruimtegevoel, dat zijn de typische kenmerken van een Inno-winkel. In Hasselt is het niet anders, en dus is er binnenin het gebouw heel wat glas aanwezig. Lerobel Glas (Hasselt) installeerde onder meer transparante borstweringen in de vorm van Q-railing aluminium grondprofielen met gelaagd gehard glas, tal van spiegels en constructies in gelaagd glas. "Het uitgekende Q-railing-profielsysteem laat toe om de borstweringbeglazing, waarvan enkel de onderkant vervat zit in een speciaal grondprofiel, perfect uit te lijnen en dermate te verankeren dat de stabiliteit verzekerd is," legt Kurt Michiels, hoofd van de plaatsingsdienst, uit. "We zijn hiermee niet aan ons proefstuk toe, want we hebben al een gelijkaardig borstweringssysteem geplaatst in Inno-winkels in Antwerpen, Charleroi, Woluwe en Brugge. Gespreid over een periode van drie maanden zijn alle glas- en spiegelwerken uitgevoerd door drie Lerobel-installateurs."

Lerobel Glas is een Hasselts familiebedrijf opgericht in 1938. Het bedrijf produceert en plaatst (gehard of gelaagd) veiligheidsglas in alle mogelijke samenstellingen en kleuren. Daarnaast legt Lerobel zich ook toe op hoogwaardig isolatieglas en gebogen glas.

